

- 病気になった時、入院、通院中に、心配なことや不安なことを誰に相談をしていいかわからないということがあると思います。そのような時は、医療ソーシャルワーカーが相談対応を行っています。
- 医療ソーシャルワーカーは、医療機関の中の「地域医療連携室」「医療福祉相談室」「患者支援センター」等に所属しておりますので、気軽にお尋ねください。

MSWの お仕事

事務局

宮崎県医療ソーシャルワーカー協会事務局

〒880-8585 宮崎県宮崎市大坪西1丁目2番1号

独立行政法人地域医療機能推進機構（JCHO）宮崎江南病院

医療福祉相談室・地域医療連携室内 佐藤・井戸川

TEL：0985-52-4004（直通） FAX：0985-51-1479（直通）



宮崎県医療ソーシャルワーカー協会
<http://www.miyazaki-msw-kyoukai.net/>



医療ソーシャルワーカーとは?? (MSW : **M**edical **S**ocial **W**orker)

○医療ソーシャルワーカー (MSW) とは、医療機関などにおける社会福祉の専門職で、病気になった患者さんやご家族を社会福祉の立場からサポートする人のことを指します。

具体的には…

1. 療養中の心理的、社会的問題の解決と調整援助
2. 退院援助
3. 社会復帰援助
4. 受診・受療援助
5. 経済的問題の解決、調整援助
6. 地域活動を行っています。

厚労省『医療ソーシャルワーカー業務指針』より



療養生活の不安

退院についての不安



社会復帰の不安



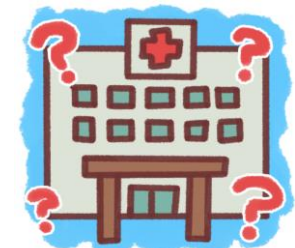
医療ソーシャルワーカー



公的制度の相談



医療費や
経済的問題の相談



病院受診や
役割についての相談

心配や不安に思ったことがあれば、気軽にご相談ください。